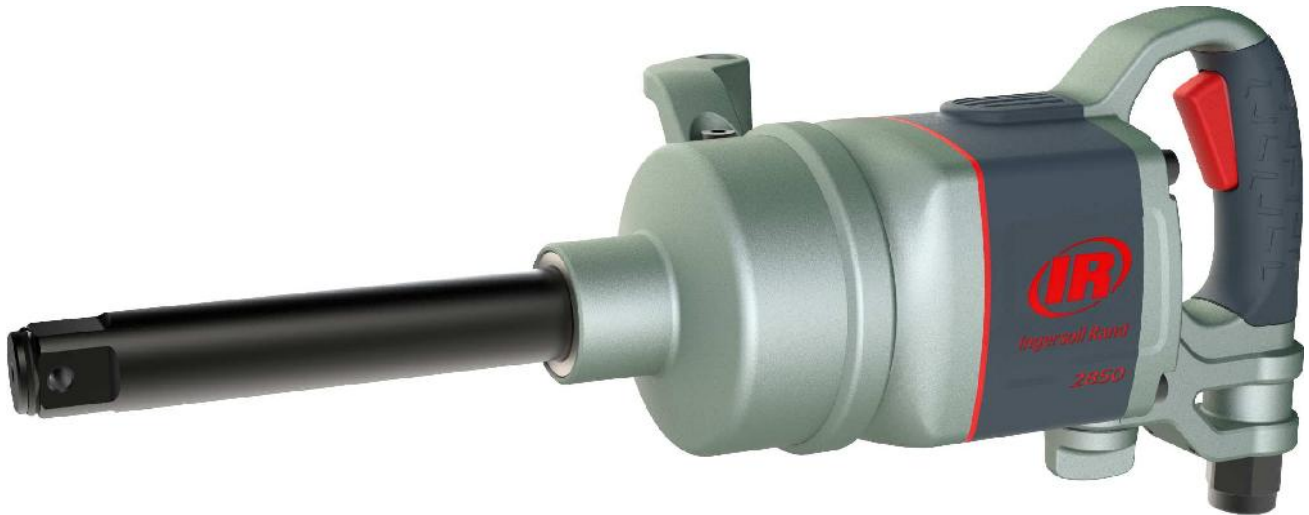


## Llave de impacto de 1" con eje extendido



Introducimos nuestra llave de impacto de 1" más potente para la automoción – la 2850MAX con empuñadura recta tipo D. Esta llave de impacto de servicio pesado y alta tecnología, está construida para proporcionar 2850 Nm de par máximo de aflojado, para los trabajos pesados que demandan los vehículos industriales tales como camiones y autobuses. Con un corazón de acero, un mecanismo de impacto mecanizado de precisión y su potente motor, la 2850MAX es lo suficientemente sólida, como para soportar los TRABAJOS DE VERDAD, un día tras otro y sin sacrificar su potencia con el tiempo. Pero incluso con todo ese acero de alto rendimiento, la 2850MAX es todavía un 25% más ligera que la llave de 1" leader de esta industria, por lo que es más fácil de manejar y causar menor fatiga. No importa la dureza del trabajo que la 2850MAX lo realizará. Empuñadura con diseño ergonómico que proporciona un agarre seguro y confortable.

- 2850 Nm de par máximo.
- El mecanismo de impacto de Ingersoll Rand con metalurgia avanzada propia, proporciona lo último en duración y fiabilidad.
- Mecanismo de doble maza TwinHammer, el mecanismo más duradero y de mayor vida útil de la industria.
- Potente motor de 6 paletas para mejores prestaciones.
- El mango auxiliar ergonómico facilita una excelente manejabilidad.
- Gatillo de accionamiento progresivo que proporciona una entrega precisa de potencia y velocidad.
- Regulador de potencia con 2 posiciones e inversión de marcha.

## Especificaciones a 6,2 bar

Modelo	2850MAX-6
Código de pedido	2850MAX-6
Eje de salida (cuadrado)	1"
Longitud del eje	150 mm
Niveles de par de apriete (apriete / modo inverso)	2 / 2
Versiónes disponibles: - eje estándar	2850MAX

## PRESTACIONES

Par máximo	2850 Nm
Par máximo (apriete)	2715 Nm
Medida de rosca recomendada	M32
Velocidad máxima en vacío	5500 rpm
Golpes por minuto	770

## CARACTERISTICAS NEUMATICAS

Entrada de aire (NPT)	1/2"
Tamaño mínimo de manguera	19 mm
Consumo medio de aire	397 L/min
Consumo de aire en carga	1587 L/min

## RUIDO Y VIBRACIONES

Presión / potencia sonora (impacto) (ISO15744)	96,7 / 107,7 dB(A)
Nivel de vibración / incertidumbre de medida (ISO28927)	10,03 / 1,9 m/s <sup>2</sup>

## PESO Y DIMENSIONES

Peso de la herramienta	9,8 Kg
Longitud de la herramienta	486 x 112 x 200 mm
Peso con embalaje	11,1 Kg
Dimensiones del embalaje (lon x anc x alt)	600 x 238 x 160 mm
Código UPC/EAN	6 63023 13964 7
Origen	Made in PRC

